



Český
telekomunikační
úřad

Jak zlepšit pokrytí mobilním signálem na venkově

Role ČTÚ

Ing. Marek Ebert



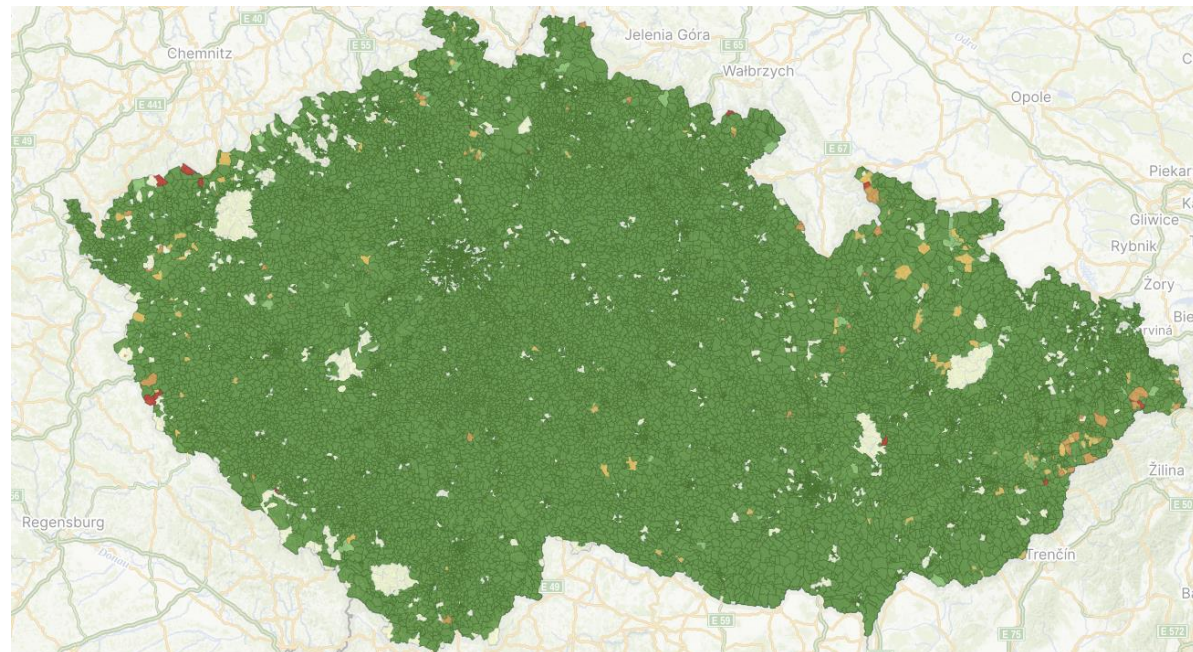
01 Rekapitulace

Dosavadní aktivity ČTÚ



Situace pokrytí mobilním signálem v ČR

	populace	území
2G	99,91% - 99,93 %	98,25% - 98,39%
4G	99,19 % - 99,68 %	98,14 % - 99,07 %
5G	98,11 % - 99,16 %	97,51 % - 98,44 %





Definice a určení tzv. „bílých míst“ (BM)

- Jedná se o ZSJ (obec/část obce), kde je kontrolním měřením ČTÚ zjištěno nedostatečné pokrytí.
- Kritériem je (ne)dosažení úrovně 97 % obyvatel ZSJ pokrytých signálem alespoň jednoho mobilního operátora.
- ČTÚ již proměřil cca 80% obyvatel ČR (primárně ne velká města).

Seznam bílých míst:

- Základní seznam bílých z roku 2024 obsahoval 1362 ZSJ.
- Je nadále rozšiřován o poznatky z měření na základě obdržených podnětů.
- Aktuálně na seznamu cca 1770 ZSJ.
- Adresa pro podání / podněty: pokryti@ctu.gov.cz,
- Všechny informace: [Dokrývání bílých míst | Český telekomunikační úřad](#).



Povinnosti k dokrývání (vedle dotací z NPO)

- Aukce 5G a povinnost pokrýt 212 obcí (s méně než 95% pokrytých obyvatel)
- Obnovené přiděly 900/1800 MHz (2024/25), **každý z mobilních operátorů celkem 500 BM do konce 2030:**
 - 200 ZSJ s vlastní výstavbou,
 - dalších 300 ZSJ s možností vzájemného sdílení infrastruktury k zajištění dostupností signálu,
 - postupný náběh **2027-2029 (100 BM/rok), 2030 (200 BM).**
- Navíc požadavky na **lepší úroveň signálu na železničních koridorech.**



02 **Současný stav**

Aktuální čísla



Aktuální čísla:

ČTÚ za poslední rok proměřil cca 80 % populace celé ČR

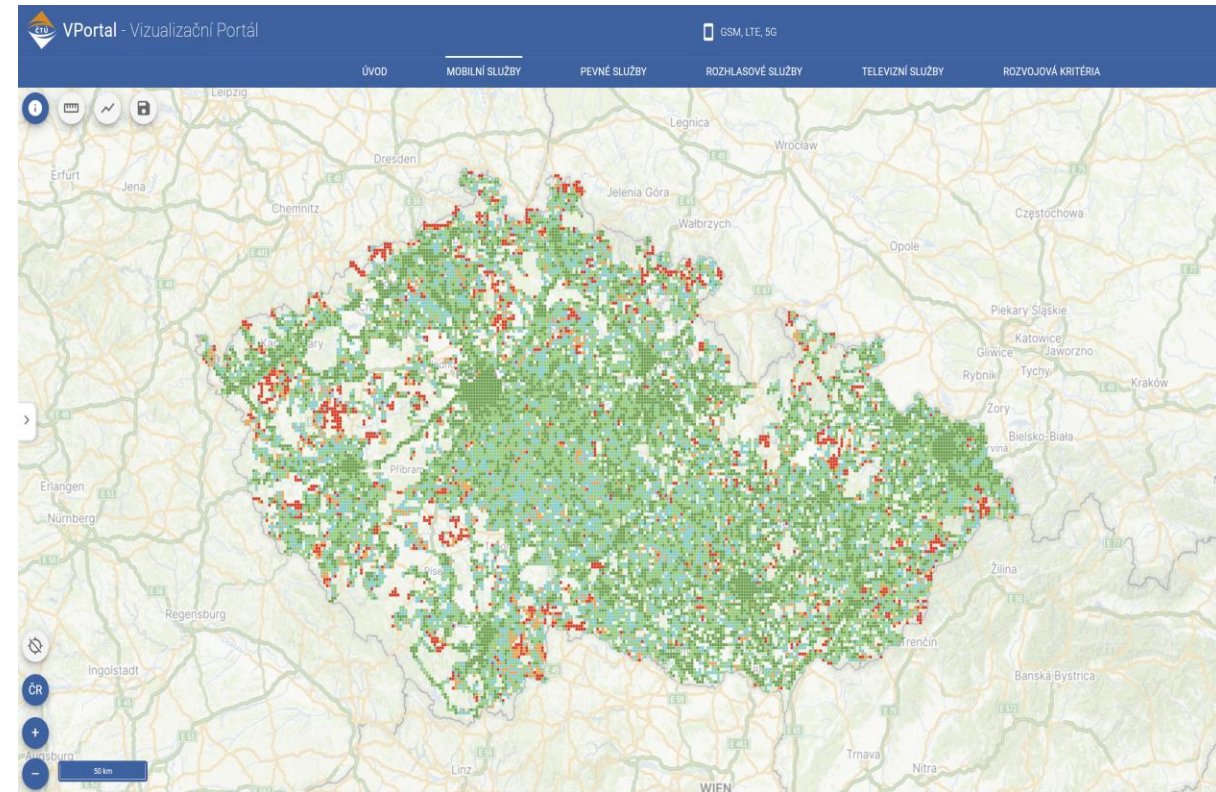
Do seznamu BM bylo přidáno dalších více než 350 BM.

Nově od operátorů dostáváme pravidelné informace (k 1/2026):

- v řešení (vč. ÚR) je cca 550 BM

ALE

- stavba zahájena v 11 BM,
- v provozu je pouze 12 BM,
- a dalších 5 BM je hotovo před spuštěním.





03 Výhled do budoucna

Příprava nových rozvojových kritérií



Příprava nových rozvojových kritérií

- V současné době probíhá na ČTÚ **příprava nových podmínek dokrývání** pro všechny tři mobilní operátory.
- Využijeme nových přidělů kmitočtů 800/1800 a 2600 MHz).
- Chceme **akcelarovat** dokrývání, tj. zvýšit požadavky na počet dokrývaných BM (ZSJ).
- Zvažujeme principy **bonifikace a aktualizace, i zpřísnění kritéria pro určení BM.**
- Naším cílem je podpořit splnění úkolu z Hospodářské strategie vlády **do roku 2031 pokrýt celkem 1000 bílých míst (ZSJ).**



Transparentní informace o stavu realizace v jednotlivých bílých místech (ZSJ)

- Ve spolupráci s mobilními operátora hledáme optimální řešení pro **zpřístupnění informací** o výstavbě / dokrývání.
- **Chceme poskytovat tyto informace:**
 - který operátor / které BM (min. ve fázi řízení o ÚR),
 - nepokračování výstavby (není lokalita, překážky v řízení apod.),
 - zahájení a dokončení realizace,
 - info o změny úrovně pokrytí.
- **Zpřístupníme prostřednictvím našeho Vizualizačního portálu [ČTÚ VPortal - Rozvojová kritéria](#)**



Děkuji za pozornost

- Ing. Marek Ebert
- marek.ebert@ctu.gov.cz